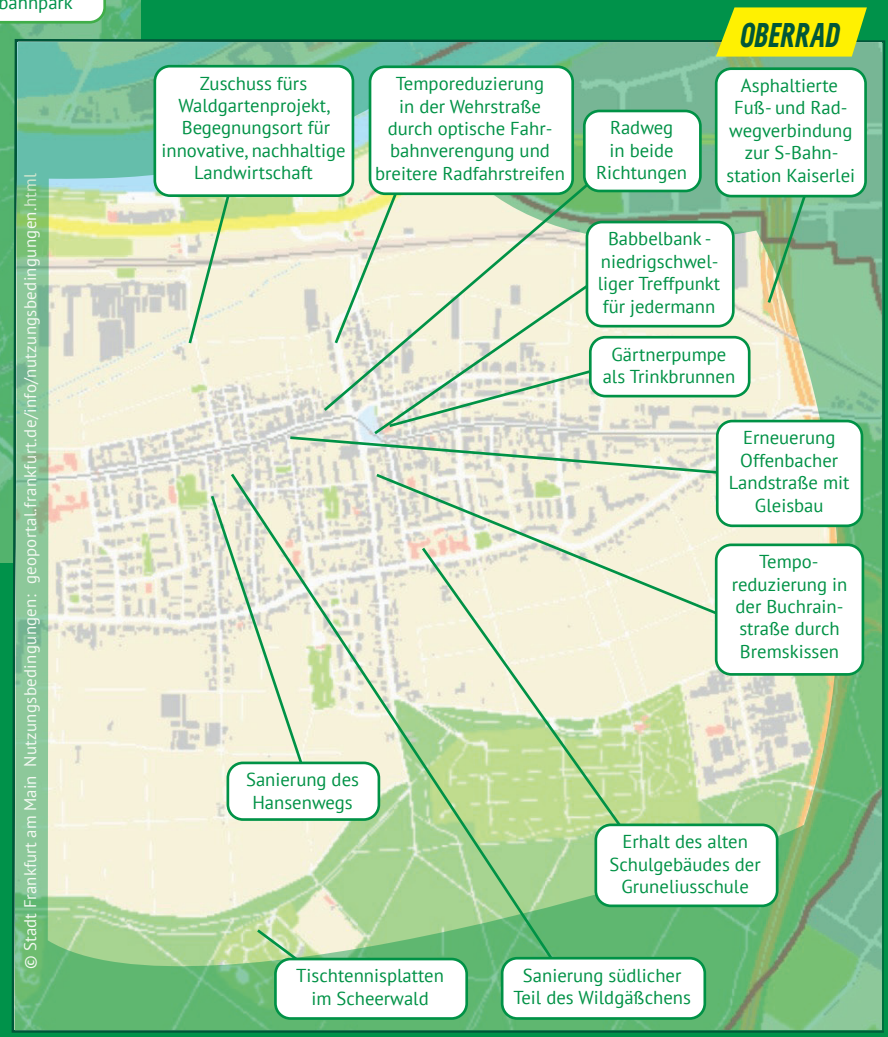


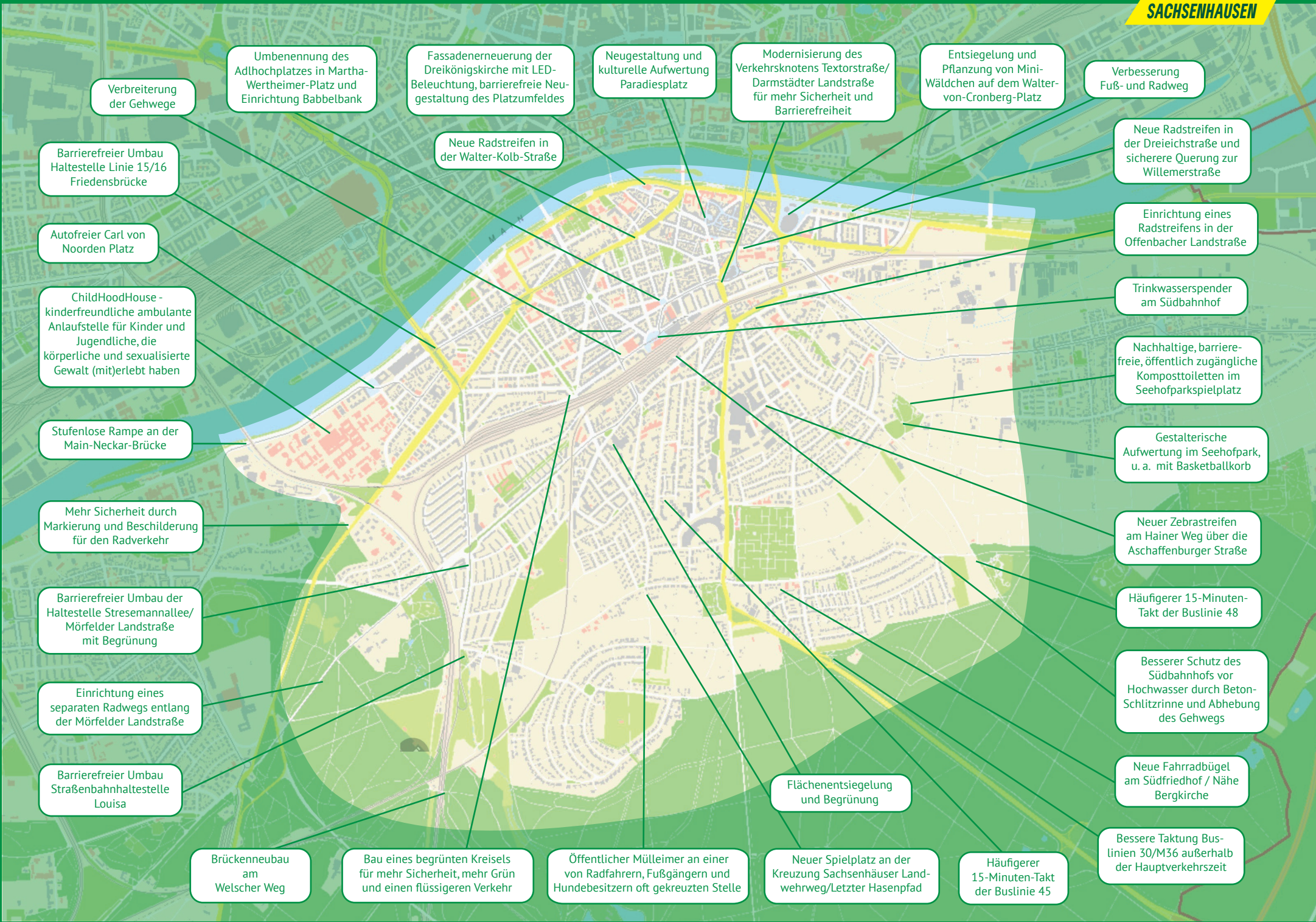
ERFOLGE DER GRÜNEN IM FRANKFURTER SÜDEN

Ob direkt in der Nachbarschaft oder im gesamten Stadtgebiet: Wir arbeiten daran, dass Frankfurt eine Stadt bleibt, in der alle Menschen gerne leben und sich sicher bewegen können.



In den vergangenen Jahren haben wir uns mit großem Engagement für unsere Stadtteile eingesetzt – mit dem klaren Ziel, Sachsenhausen, Oberrad und Niederrad noch lebenswerter zu machen.

Neben den hier eingezeichneten Erfolgsprojekten haben wir bereits vieles auf den Weg gebracht, das den Alltag direkt vor der Haustür verbessert: von neu bepflanzten Baumscheiben über zusätzliche Mülleimer bis hin zu zahlreichen Fahrradbügeln und einer besseren Ladeinfrastruktur für E-Mobilität.



Verbreiterung der Gehwege

Umbenennung des Adlhoehplatzes in Martha-Wertheimer-Platz und Einrichtung Babelbank

Fassadenerneuerung der Dreikoenigskirche mit LED-Beleuchtung, barrierefreie Neugestaltung des Platzumfeldes

Neugestaltung und kulturelle Aufwertung Paradiesplatz

Modernisierung des Verkehrsknotens Textorstrasse/Darmstaedter Landstrasse fuer mehr Sicherheit und Barrierefreiheit

Entsiegelung und Pflanzung von Mini-Waeldchen auf dem Walter-von-Cronberg-Platz

Verbesserung Fuß- und Radweg

Barrierefreier Umbau Haltestelle Linie 15/16 Friedensbruecke

Neue Radstreifen in der Walter-Kolb-Straeue

Neue Radstreifen in der Dreieichstrasse und sicherere Querung zur Willemerstrasse

Autofreier Carl von Noorden Platz

Einrichtung eines Radstreifens in der Offenbacher Landstrasse

ChildHoodHouse - kinderfreundliche ambulante Anlaufstelle fuer Kinder und Jugendliche, die koerperliche und sexualisierte Gewalt (mit)erlebt haben

Trinkwasserspender am Suebbahnhof

Stufenlose Rampe an der Main-Neckar-Bruecke

Nachhaltige, barrierefreie, oeffentlich zugaeugliche Komposttoiletten im Seehofparkspielplatz

Mehr Sicherheit durch Markierung und Beschilderung fuer den Radverkehr

Gestalterische Aufwertung im Seehofpark, u. a. mit Basketballkorb

Barrierefreier Umbau der Haltestelle Stresemannallee/Moerfelder Landstrasse mit Begrueung

Neuer Zebrastreifen am Hainer Weg ueber die Aschaffenburgstrasse

Einrichtung eines separaten Radwegs entlang der Moerfelder Landstrasse

Haeufigerer 15-Minuten-Takt der Buslinie 48

Barrierefreier Umbau Straeuenbahnhaltestelle Louisa

Besserer Schutz des Suebbahnhofs vor Hochwasser durch Beton-Schlitzrinne und Abhebung des Gehwegs

Brueckenneubau am Welscher Weg

Bau eines begrueuten Kreisels fuer mehr Sicherheit, mehr Gruen und einen fluessigeren Verkehr

Oeffentlicher Muelleimer an einer von Radfahrern, Fuessgaengern und Hundebesitzern oft gekreuzten Stelle

Flaechenentsiegelung und Begrueung

Neue Fahrradbuegel am Suedfriedhof / Naeh Bergkirche

Neuer Spielplatz an der Kreuzung Sachsenhaeuser Landwehrweg/Letzter Hasenpfad

Haeufigerer 15-Minuten-Takt der Buslinie 45

Bessere Taktung Buslinien 30/M36 auerhalb der Hauptverkehrszeit